

分节端部黑褐。

前胸侧板红，有一大黑斑。中、后胸侧板及胸下黑色，臭腺沟缘区域后半白色。腹部侧接缘全不外露。腹下淡红褐色，侧区具黑斑，斑的变化较大。

雄虫外生殖器如图 91。

量度 (mm): 体长 9.2~10.6, 体宽 3.8~4.0。头长 0.8~0.9, 头宽 1.4, 头顶宽 0.7。触角各节长 1.5:2.9~2.96:1.0:0.8~0.88。前胸背板长 2.2~2.4, 后缘宽 3.4。革片长 3.8, 楔片长 1.8。

模式标本: 正模♂, 广西金秀, 1100m, 1999.V.13, 黄复生采 (存 IZAS) (已检查)。

观察标本: 1♂ (正模), 广西金秀, 1100m, 1999.V.13, 黄复生采; 1♀, 同前, 1999.V.1.10, 杨星科采; 1♀, 同前, 860m, 1999.V.13, 张学忠采; 1♀, 同前, 1999.V.20, 李文柱采; 1♀, 广西灵川, 1984.VI.6, 任树芝采; 2♀♀, 福建南靖和溪, 1965, 刘胜利采; 5♀♀, 广东连平, 1940.IV.16, J. L. Gressitt & F. K. To 采; 3♂♂, 广东连县瑶山, 1934.V.4~5, F. K. To 采。

分布: 福建、广东、广西。

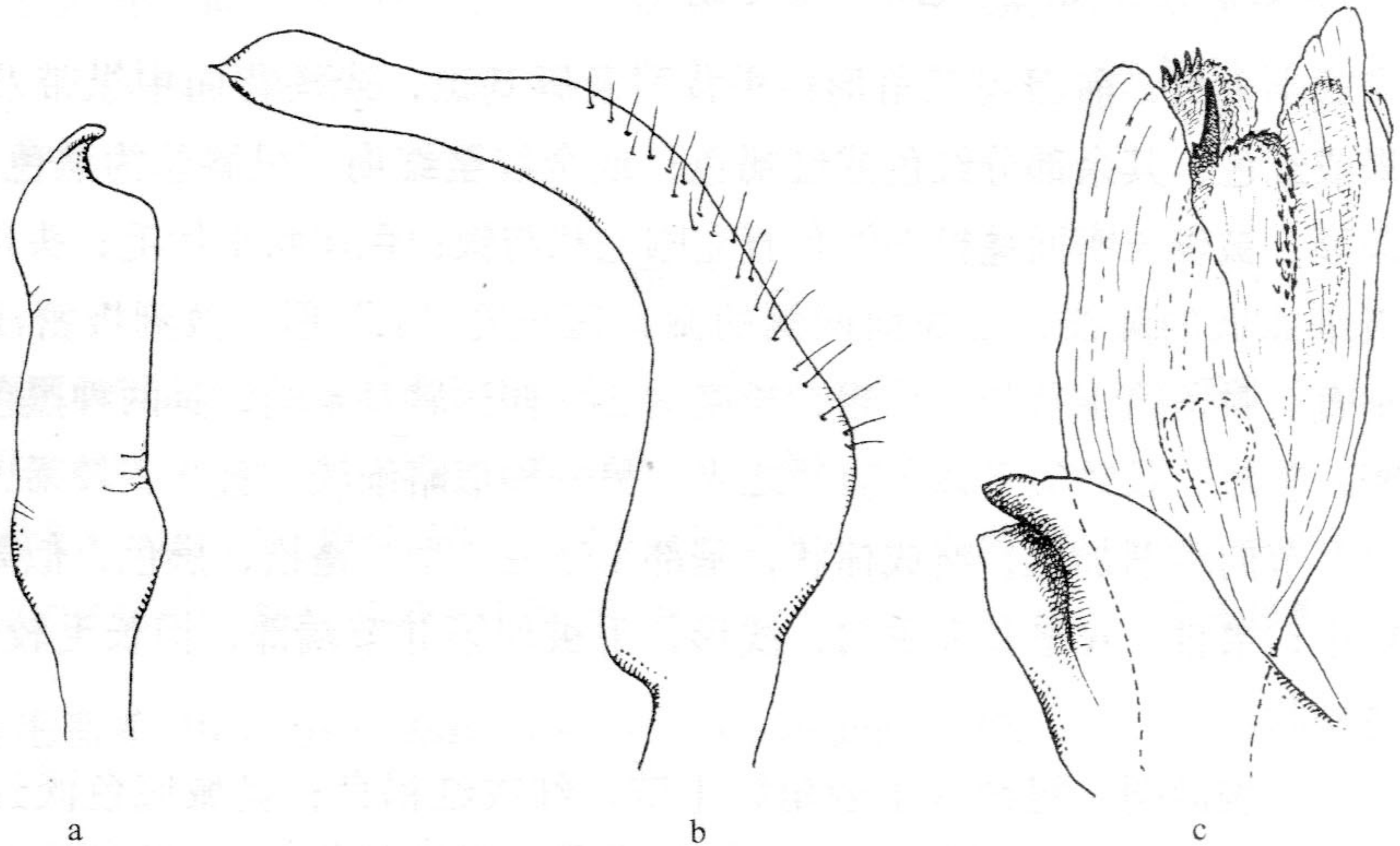


图 91 金秀混毛盲蝽 *Heteropantilius jinxiuensis* Wang et Liu

a. 右阳基侧突 (right paramere); b. 左阳基侧突 (left paramere); c. 阳茎端 (vesica)。

(164) 露腹混毛盲蝽 *Heteropantilius rhopalomorphus* Zheng et Liu, 1992 (图版 IV-12)

Heteropantilius rhopalomorphus Zheng et Liu, 1992: 298, 305; Schuh, 1995: 776; Kerzhner & Josifov, 1999: 104.

体在属内相对较宽大, 体两侧向后略加宽。

头垂直；头背面全黑，只触角窝内侧区域黄白，唇基基部背面黑色。额-头顶均匀饱满，较 *H. jinxiensis* 略平，无光泽，绒状，额区平行纹略下凹，光滑不成绒状；头顶中纵纹前端向两侧延成“Y”形，此纹前每侧为一微刻区，微刻细横皱状，中纵纹两侧在后缘前为一对横三角形微刻区，微刻小网格状，密。触角缺失。喙伸达中足基节中部。

前胸背板（包括领和胫）几全黑，仅侧缘为狭窄的淡黄褐色，无光泽；直立毛长，明显长于银白色平伏毛，侧区长毛长度约等于眼宽。半鞘翅缘片基部 1/4 及邻近的革片淡黄色，然后渐狭，成一半鞘翅外方的淡色狭缘伸达末端，内折成革片端缘外方的淡色狭边；爪片端角及革片内端角黄白。楔片黑，后半有一黄白色横带，直立毛长，明显长于丝状平伏毛。

腹部外露，侧接缘各节前半黑，后半黄白，呈明显的黑黄相间的色斑。

体下方、喙及足均为淡黄褐，中胸侧板一小斑，腹部腹面侧方一小斑及各节腹面侧缘前角一斑黑褐色。足密生长而细的直立刚毛状毛，毛色同底色；股节具成列的黑褐斑，后足股节毛基部小褐斑甚密，在端部成一黑环状；胫节基部淡黑褐，端部 1/5 黑褐。

量度 (mm)：体长 9.1，体宽 4.8。头长 0.6，头宽 1.45，头顶宽 0.8。触角各节长 1.6:3.5:1.2:?. 前胸背板长 2.0，后缘宽 4.0。革片长 4.5，楔片长 1.0。

模式标本：正模♀，湖南桑植天平山，1981.IV.13（存 NKU）（已检查）。

观察标本：1♀（正模），湖南桑植天平山，1981.IV.13。

分布：湖南。

39. 厘盲蝽属 *Liistonotus* Reuter, 1906

Liistonotus Reuter 1906a: 54. **Type species:** *Liistonotus xanthomelas* Reuter, 1906; by monotypy.

体较小或中小形，短粗而厚实，具强光泽。已知种类的体色类型为：头底色黄，前胸背板黄，半鞘翅底色黄或黑色。

头垂直；额-头顶表面光滑，不具平行的横棱，刻点几无或甚浅稀，中纵沟浅，常几不可辨；沟两侧微刻区无，或范围极小，只限后缘前方区域；头顶后缘具界限甚弱的低脊或光滑无脊。触角窝位置较低，下缘约与眼下缘平齐。眼接触前胸背板。触角第 II 节全长渐粗，加粗程度较弱，略呈香肠状，不呈明显的棒状。

前胸背板明显拱隆前倾，较明显地向前变窄；盘域刻点浅稀，不甚显著；领明显，不下沉。半鞘翅外缘常拱弯，前缘裂外端裂口宽大；革片刻点细浅，毛较短，半平伏。胫节刺黄褐色，刺基无深色斑。腹部黑色有光泽。

两性外生殖器构造如下（只据 *L. melanostoma*）：左阳基侧突感觉叶发达，端突末